

예손병원의 차별화된 진료시스템!

1 각 분야의 전문의료진 33명
정형외과·신경외과 **24명** (척추/고관절/무릎/어깨/수부/족부 세분화)
내과·재활의학과·신경과·영상의학과·마취과 **9명**

2 750컨퍼런스 시행
매일 아침 7시 50분, 전문의들의 공동 연구 컨퍼런스

3 365일 전문의 정형외과 응급·야간 진료

4 첨단의료장비 구축
3.0T MRI / 64채널 CT / 고압산소치료기 /
혈류검사기 / MAKO로봇인공관절수술기

5 무균수술시스템(크린룸)
감염방지를 위한 고도의 무균환경 유지를 통해
안전한 수술환경(FAN FILTER UNIT 방식)

6 전체 병동 간호간병통합서비스 시행

예손병원은
**보건복지부의
인증을 받은
인증의료기관
입니다**



보건복지부 지정
관절·수지접합 전문병원

2024년 보건복지부 관절·수지접합 전문병원
2021년 보건복지부 관절·수지접합 전문병원
2018년 보건복지부 관절·수지접합 전문병원
2015년 보건복지부 관절·수지접합 전문병원
2011년 보건복지부 수지접합 전문병원
2008년 보건복지부 정형외과 전문병원(시범)



보건복지부
인증의료기관

2022년 보건복지부 인증의료기관
2018년 보건복지부 인증의료기관
2014년 보건복지부 인증의료기관

예손병원 SNS 안내

예손병원의 유용한 소식을 받을 수 있습니다.
각 SNS에서 이웃 추가, 좋아요, 구독하기 등을 추가하여
예손병원 소식을 가장 빠르게 접해보세요!

* SNS에서 '예손병원'을 검색해 보세요!



예손병원 홈페이지

골절·외상 당했을 때,
응급 수술이 가능한 병원

이용안내

외래진료시간

평 일 오전 8:30~오후 5:30
토요일 오전 9:00~오후 1:00

* 365일, 22시까지
전문의 응급/야간 정형외과 진료

대표번호

전 화 1666-7582
팩 스 032)674-8276

주소

도로명 경기도 부천시 부천로 206(춘의동)
지 번 경기도 부천시 춘의동 164-3

대중교통

지하철 7호선 춘의역 2번출구 앞
버 스 춘의역, 춘의가거리 정류장 하차
* 가급적 대중교통을 이용해주시기 바랍니다.



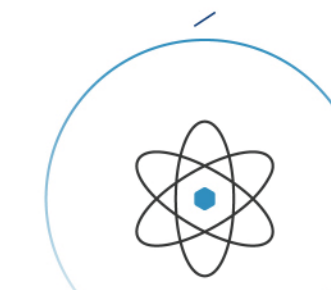
예손병원

보건복지부 지정
관절·수지접합
전문병원

Mission

근골격계 진료의
기준이 되는 병원

Vision



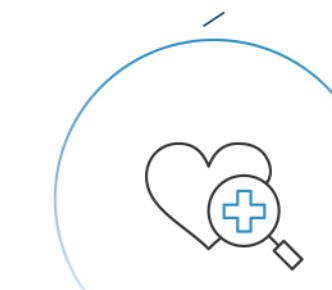
협진

전문의료진간 협진을 통해
최선의 진료를
다하겠습니다.



연구

끊임없이
노력하고 연구하는
병원이 되겠습니다.



나눔

꾸준한 사회봉사 및
환원 활동을
하겠습니다.



예손병원은 근골격계의 진료과목을 세분화하여 분야별 33인의 전문 의료진 협진으로 정확한 진단과 최적의 치료를 제공합니다!



Spine Center 척추센터

비수술 치료 우선 원칙

예손병원 척추센터에서는 척추 전문 의료진이 한층 더 전문적이고 체계화된 치료를 제공합니다. 개개인에 맞는 맞춤형 처방과 치료, 치료 후 사후관리는 물론 노인척추질환 전문치료, 재수술 후 잔여 증상 치료 등 특화된 전문진료를 받으실 수 있습니다.

- 척추 질환** 허리디스크, 목디스크, 척추협착증, 전방전위증, 골다공증, 척추 신경 질환
- 비수술 치료** 신경주사치료, 경추 신경성형술(C-PEN), 요추 신경성형술(L-PEN), 체외충격파치료, 재활치료(운동치료·도수치료·물리치료 등), 약물치료
- 최소침습수술** 양방향 척추내시경 수술, 미세현미경 척추수술, 무수혈 척추 유합술, 미세 경추 수술(인공뼈, 인공디스크), 척추체 성형술

뇌신경 센터

적절한 초기 대처와 치료가 중요한 고령의 환자를 위해 여러 진료과의 협진으로 체계적인 정밀검사를 시행하고 있습니다. 환자의 빠른 회복을 돕는 의료 서비스를 제공합니다.

- 두통 ● 신경통 ● 어지럼증 ● 뇌졸중 ● 안면신경마비
- 치매 ● 운동장애질환 | 파킨슨병 ● 실신 및 뇌전증



Joint Center 관절센터

관절 분야 세분화(고관절·무릎·어깨)

예손병원은 부천 유일의 보건복지부 관절 전문병원으로 지정 받았습니다. 관절 질환에 대한 풍부한 임상경험을 갖춘 전문 의료진이 환자 맞춤 치료를 통해 관절 건강을 지키는데 최선을 다하고 있습니다.

- 고관절 질환** 무혈성 괴사, 골반, 고관절 골절, 꼬리뼈, 엉덩이
- 무릎 질환** 퇴행성관절염, 십자인대파열,半月상연골파열, 회전불안정성, 추벽증후군, 류마티스관절염, 연골 및 연골판 손상, 골절
- 어깨 질환** 회전근개파열, 오십견(유착성관절낭염), 석회화건염, 어깨 탈구 및 불안정성, SLAP병변, 골절충돌증후군, 견봉쇄골인대손상, 근막통증증후군
- 비수술 치료** 재활운동(운동치료·도수치료), 특수물리치료, 관절강내 주사치료, 연골주사치료, 체외충격파, 약물치료
- 고난이도 관절 특화 수술** 인공관절치환술(고관절·무릎·어깨), 자가골연골이식술, 미세천공술(연골재생술), 자가연골세포이식술, 줄기세포치료, 고령환자 골절수술

내과 건강검진 센터

내과진료와 건강검진센터의 유기적인 진료협진 시스템을 구축해 질병의 조기 진단 및 검사를 시행합니다.

- 건강검진 | 국가건강검진, 일반건강검진, 의료급여 생애전환기 검진, 5대 암검진, 종합건강검진, 내시경(위·대장)
- 내과 질환 | 당뇨, 고혈압, 심혈관, 갑상선, 호흡기, 신장, 감염성 질환
- 소화기 질환 | 역류성 식도염, 소화성 궤양, 위, 대장, 간, 췌장



Hand Center 수부센터

수부외과 세부전문의 8인의 특화된 진료

수부센터의 전문성을 인정 받아, 5회 연속! 보건복지부 수지접합 전문병원으로 지정 받았습니다. 예손병원 수부센터는 국내외로 인정받은 유수의 수부외과 세부전문의가 응급환자의 골든타임을 지켜내기 위해 노력합니다.

- 수부 외상** 수지 절단, 수부 골절, 주상골 골절, 원위요골 골절, 망치 수지, 수부압박 손상, 신경, 힘줄 혈관 손상
- 손저림과 염증** 손목터널증후군(수근관증후군), 팔꿈치터널증후군(주근관증후군), 엘보질환(테니스·골프), 손목 건초염
- 선천성 이상** 다지증, 합지증, 유아의 방아쇠 수지
- 기타 질환** 방아쇠수지, 사구체종양, 요골신경마비, 손목 결절종, 수부 종양, 키엔백씨, 척골충돌증후군, 삼각섬유연골 복합체 손상

예손병원만의 ONE-STOP 특화 의료장비



3.0T MRI

재활 치료 센터

재활의학과 전문의의 정확한 진단을 통해 질병에 대한 이해를 돕고, 전문치료가 환자 개인별 맞춤형 치료를 시행합니다.

- 근전도 검사 ● 도수치료 ● 감압치료 ● CPM ● 수부전문 재활시스템
- 체외충격파 ● 고압산소치료기 | 8인용, 1인용 ● 혈류 검사기



Foot & Ankle Center 족부센터

부천 최초, 족부특화 진료시스템 도입한 족부전담 의료진

예손병원 족부센터는 세부 진료 시스템을 선도하여 발, 발목에 생기는 족부 질환에 대해 족부전문가가 진료하고 있습니다. 발은 구조 및 형태에 조금이라도 이상이 생기면 우리 몸 전체에 불균형과 부조화를 초래하게 되므로 초기치료가 중요합니다.

- 족부 외상** 발목 염좌 및 골절, 파열, 아킬레스건 파열, 외측인대손상, 족관절 불안정성
- 족부 질환** 무지외반증, 내향성발톱, 족저근막염, 부주상골증후군, 발목관절염, 통풍, 지간신경증, 당뇨병
- 특수 검사** 족압측정, 보행분석



MAKO로봇 인공관절 수술



고압산소치료기



혈류검사기

영상 의학과

대학병원급 첨단의료장비와 전문의의 판독으로 정확한 치료가 가능합니다.

- 근골격계 영상의학 | 3.0T MRI, CT, 초음파, X-ray, 골밀도측정, 적외선체열진단
- 흉부/복부, 뇌 질환 영상 판독

마취 통증 의학과

안전한 수술을 위해 4인의 마취통증의학과 전문의가 마취를 전담합니다.

- 전신 마취, 척추 마취, 상완신경총 마취, 수면 마취, 감시하 마취
- 수술 후 통증 관리